

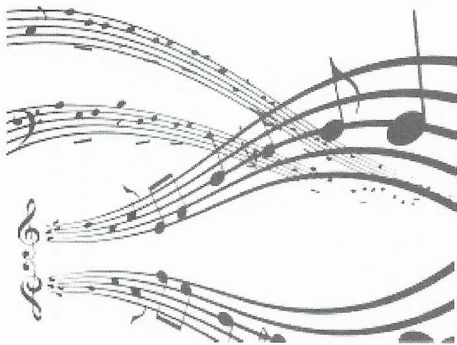
Infos zum Musikprofil Klassen 8 - 10

Was bedeutet Musikprofil überhaupt?

- Viel **Musizieren**
- **Kreative Unterrichtsprojekte**
- Gemeinsame Auftritte
- Theater- und Konzertbesuche
- und vieles mehr...



Was sind die Voraussetzungen?



- **Noten** und die **Klaviertastatur** sicher lesen können
- Grundlagen der **Musiktheorie**
(werden zu Beginn wiederholt und geübt)
- Offen sein für **gemeinsames Musizieren**:
 - **Klassenband/-orchester** mit eigenem oder Schulinstrument (z.B. Vibrafon, Marimbafon, Cajon)
 - **Klassenchor**
- Unterricht auf einem **Instrument** oder **Gesangsunterricht** ist wünschenswert

Was unterscheidet das Musikprofil vom bisherigen Musikunterricht?

- Das Fach Musik ist (neben Deutsch, Mathematik und den Fremdsprachen) ein weiteres **Kernfach** mit vier Wochenstunden
- Die 4. Klassenarbeit kann durch eine **fachpraktische** Arbeit, z.B. Vorspiel eines 3-5 minütigen Musikstücks, ersetzt werden.
- Bearbeitung und Gestaltung von Musik mit und am **Computer**
- Gestaltung eines eigenen **Profilkonzerts**
- Mögliche Auftritte bei Schulkonzerten, Gottesdiensten, Schulfesten...
- Möglichkeit zur **Musikmentoren**-Ausbildung, um z.B. Proben leiten zu können

Was sonst noch wichtig ist:

- Die **Musikpraxis** und der **Spaß an der Musik** stehen im Mittelpunkt!
- Auch **Musiktheorie** ist wichtig! Man braucht sie nämlich, um z.B. Improvisieren, Komponieren oder Arrangieren zu können! ...und es ist eben auch ein Kernfach!
- Das gemeinsame Musizieren fördert **Teamfähigkeit** und **Sozialkompetenz**.
- Die Auftritte und Fahrten mit dem Profil und den Musik-AG's sind oftmals **Highlights des Schuljahres!**
- Musik im Allgemeinen bereichert euer (Schul-)Leben!



Wir freuen uns auf Euch!

Für weitere Infos oder Rückfragen könnt ihr euch gerne bei uns melden:

Joachim Müller (mue@gge-em.de)

Berthold Braitsch (bra@gge-em.de)

Tilman Heib (hei@gge-em.de)

Tamino Franz (frn@gge-em.de)

Norma Hambrecht (ham@gge-em.de)

Andreas Fischer (fis@gge-em.de)

Lisa Engelken (eng@gge-em.de)